

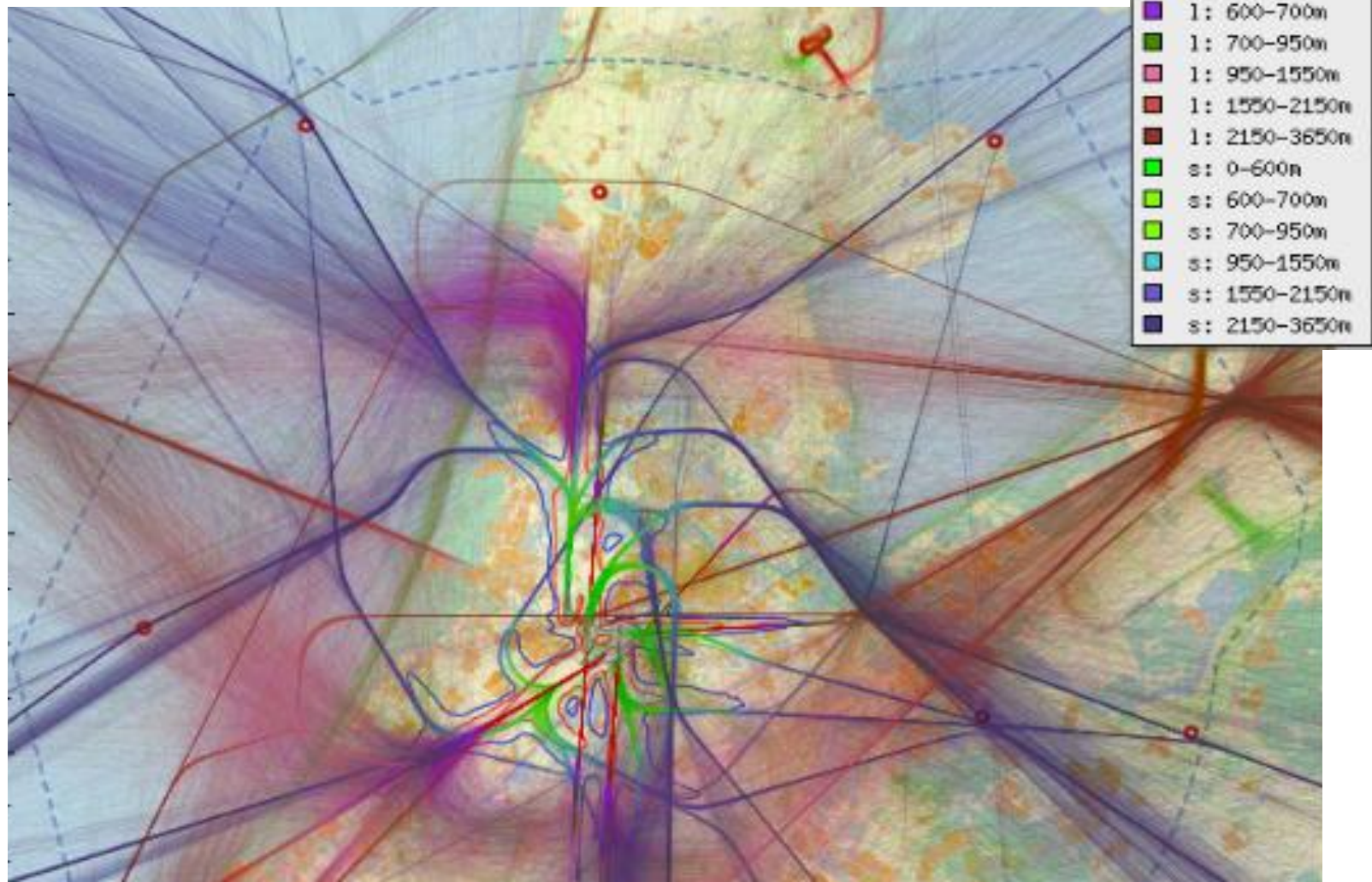


# Integraal LVB Schiphol 2026

Deskundigenbijeenkomst Eerste Kamer

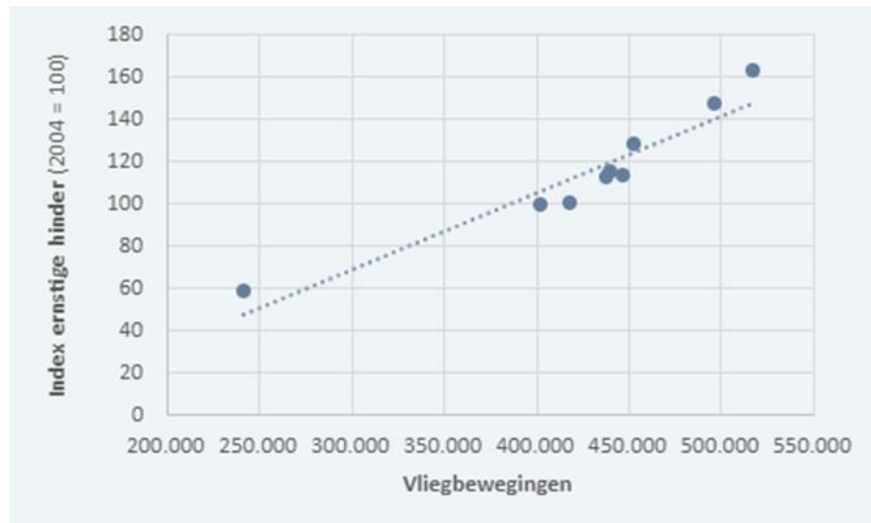
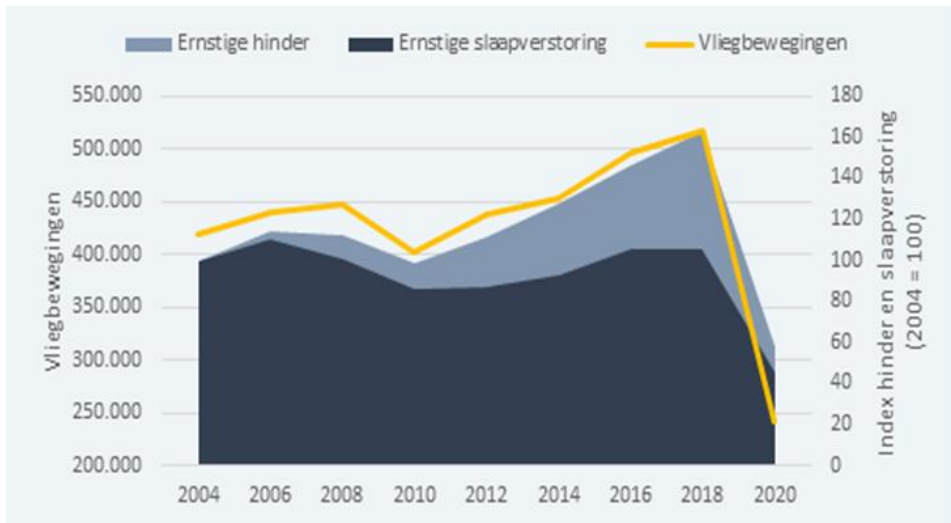


NATUUR  
& MILIEU





## Toename geluidbelasting is direct gekoppeld aan toename aantal vluchten



# LVB biedt onvoldoende rechtsbescherming

- Geen **fair balance** tussen bescherming omwonenden enerzijds en economische belangen luchtvaart anderzijds (wel opgedragen door rechter);
- **Geen objectief vastgestelde (minimale) bescherming** die noodzakelijk is voor omwonenden. De grenswaarden en het maximum van 478.000 vluchten zijn op basis van huidige gebruik (en de per saldo benadering);
- **Normaliseert illegale referentiesituatie** die forse overschrijdingen kent;
- De invoeren van **“groeverdienmodel” doet bescherming** van omwonenden **teniet**;
- Verlaagt de normen voor luchtverontreiniging, met **meer milieu en gezondheidsschade** tot gevolg;
- Is gebaseerd op **modelberekeningen** en het **sprookje van stillere vliegtuigen** – wat bijzonder ongunstig uitpakt voor de bescherming van omwonenden;

# Wat is nodig:

- Terug naar legaal gebruik (LVB 2008) = max 410.00 vliegbewegingen per jaar (kan zonder balanced approach);
- Fair balance = max 440.000 vliegbewegingen per jaar;
- Objectief vaststellen noodzakelijke (minimale) bescherming omwonenden (door GGD en RIVM);
- Een LVB zonder per saldo benadering dat recht doet aan de daadwerkelijke geluidsoverlast in de leefomgeving:
  - Regels voor frequentie
  - Regels voor perioden met rust
  - Regels voor piekgeluid
- Stoppen met nachtvluchten;



**Eerlijk over vliegen!**

**natuur en milieu**  
federatie  **noord-holland**

**NATUUR  
& MILIEU**

# Reserve sheets

Tabel 1: Overschrijdingen handhavingpunten tussen 2012 tot en met 2024 (gegevens groot onderhoud vanaf 2020 beschikbaar).

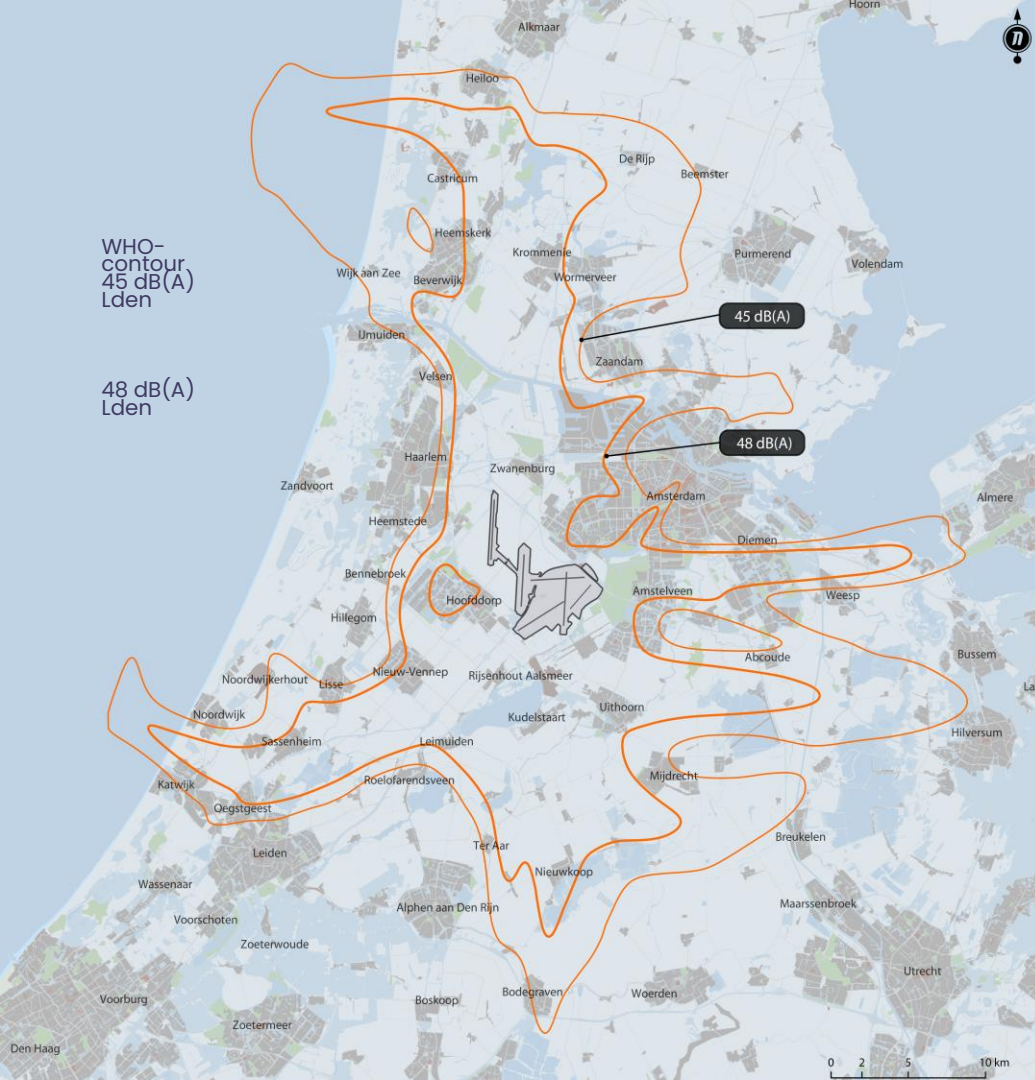
Bijbehorende banen	handhavingspunt	2012	2013	2014	2015	2016	2017	2018	2019	2020*	2021*	2022	2023	2024
Buitenveldert	19						1	1	1			✗		1
Buitenveldert	20					1	1	1	1		1	✗		1
Zwanenburgbaan	23												✗	
Aalsmeerbaan	24					1	1		1			✗		
Aalsmeerbaan	25				1	1	1	1	1			✗	1	1
Zwanenburgbaan	30							1	1					
Tussen Zwanenburg en Kaag	32	1											✗	
Kaagbaan	33	1		1	1	1								✗

\* Corona  
 ✗ Groot onderhoud aan baan

— Buitenveldertbaan      — Kaagbaan      — Oostbaan

WHO-  
contour  
45 dB(A)  
Lden

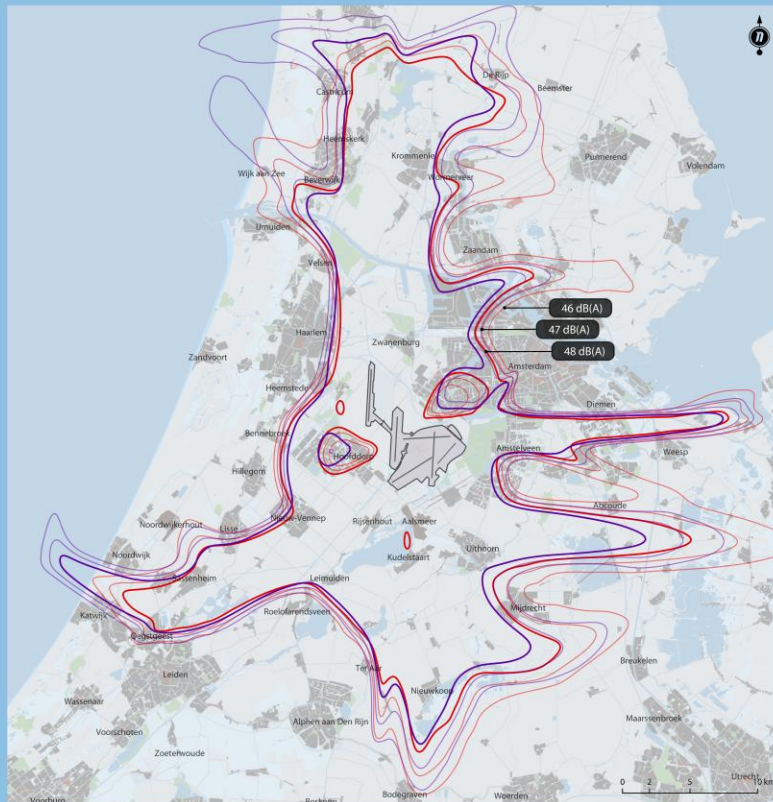
48 dB(A)  
Lden



Kaart G.X

Vergelijking NRM met doc29 - etmaalperiode

Ligging van de gemiddelde geluidscontouren voor de eerdere prognose van het nieuwe stelsel bij 500.000 vliegtuigbewegingen o.b.v. NRM en o.b.v. doc29



Vergelijking NRM met doc29 o.b.v. eerdere prognose 500.000 bewegingen (MER 2016)

500.000 bewegingen (MER2016) (o.b.v. NRM)

— 46 dB(A) Lden

— 47 dB(A) Lden

— 48 dB(A) Lden

500.000 bewegingen (MER2016) (o.b.v. doc29)

— 46 dB(A) Lden

— 47 dB(A) Lden

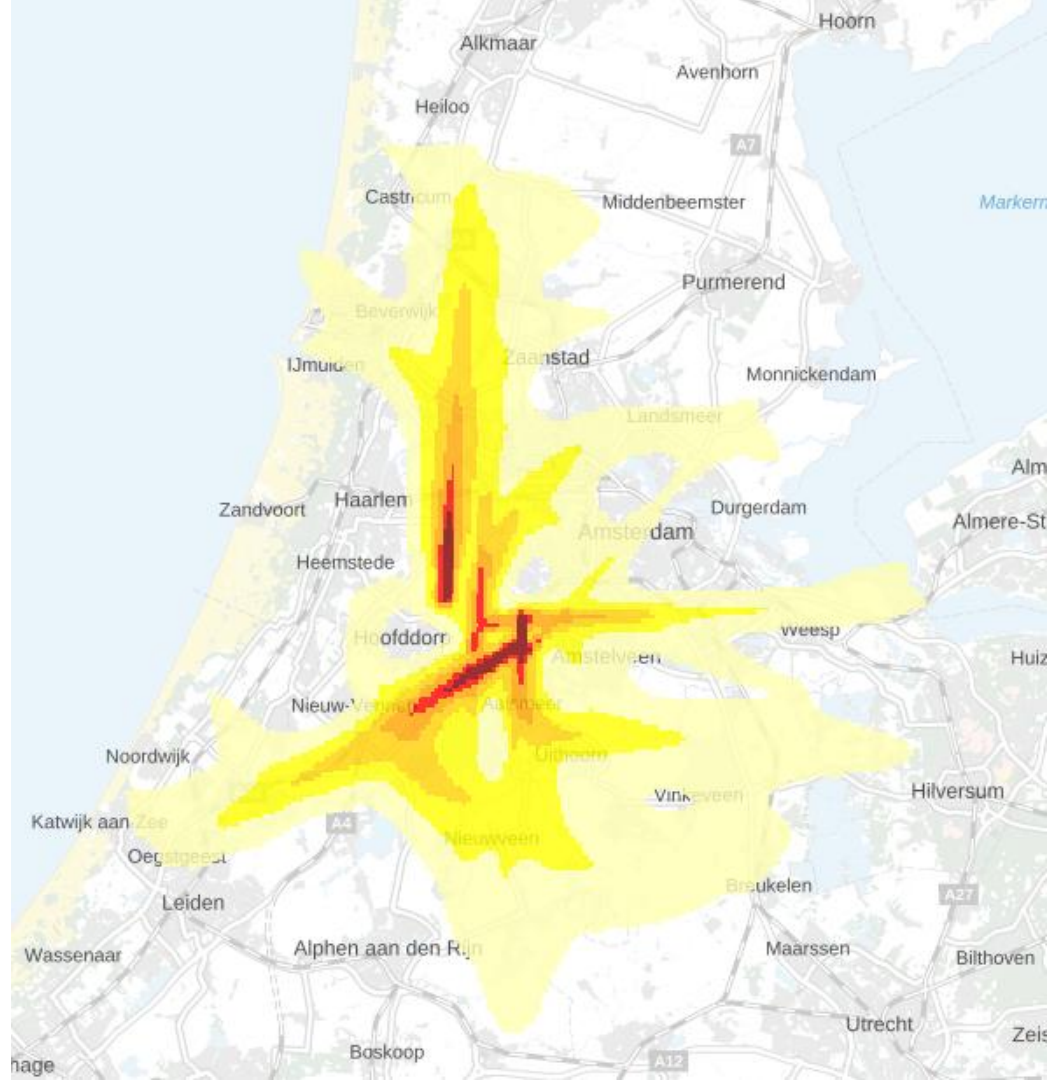
— 48 dB(A) Lden

**Tabel 3.2: Toetsing aan criteria gelijkwaardige bescherming geluidbelasting met woningbestand 2018, exclusief onderhoud**

<b>Aspect</b>	<b>Criterium <sup>5,6</sup></b>	<b>Prognose 2025</b>
Geluidseffecten	Het gebruik van Schiphol dient te voldoen aan de criteria voor een gelijkwaardige bescherming van de omgeving	Het verwachte gebruik van Schiphol voldoet aan de eisen van gelijkwaardigheid
Woningen met een geluidsbelasting van 58 dB(A) $L_{den}$ of meer	12.000	6.800
Ernstig gehinderden met een geluidsbelasting van 48 dB(A) $L_{den}$ of meer	186.000	105.000
Woningen met een geluidsbelasting van 48 dB(A) $L_{night}$ of meer	12.800	4.400
Ernstig slaapverstoorden met een geluidsbelasting van 40 dB(A) $L_{night}$ of meer	50.000	19.500

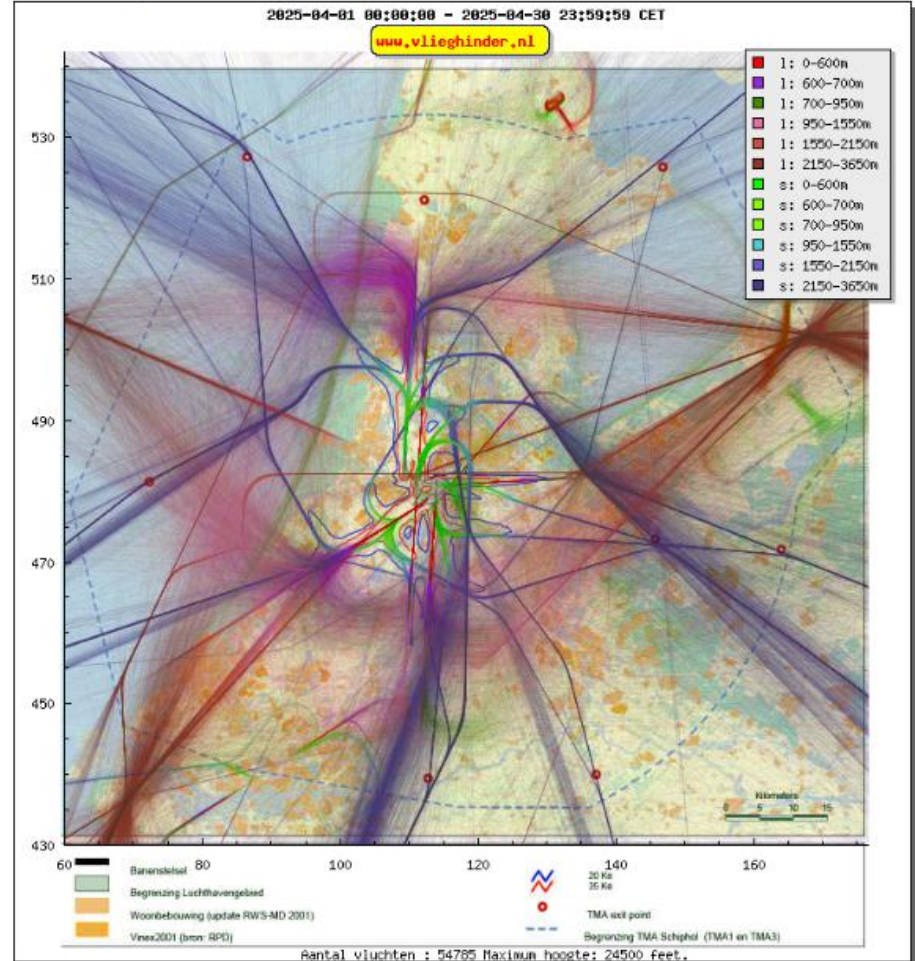
Tabel 3.1: Regels over de inzet van de banen

Aspect	Afspraak
Inzet baancombinaties	Conform geluidpreferentieel baangebruikstelsel en Preferentievulgorde uit tabel 4.1
Inzet van een tweede start-of landingsbaan (2+1-1)	In principe geen inzet tweede baan als verkeersaanbod de capaciteit van één baan niet overtreft
Verdeling van het landend verkeer bij het gebruik van twee landingsbanen	Tenminste 50% van het landend verkeer op de Kaagbaan bij inzet van de baancombinatie Kaagbaan-Aalsmeerbaan (landen 06 en 36R) Tenminste 45% van het landend verkeer op de Polderbaan bij inzet van de baancombinatie Polderbaan-Zwanenburgbaan (landen 18R en 18C)
Verdeling van het startend verkeer bij het gebruik van twee startbanen	Startend verkeer met een westelijk gelegen bestemming (sector 4 en 5) maakt gebruik van de meest westelijk gelegen startbaan binnen een baancombinatie
Gebruik van de vierde baan (2+1+1)	Gemiddeld maximaal 40 vliegtuigbewegingen op de vierde baan per dag en op individuele dag basis niet meer dan 80 vliegtuigbewegingen op de vierde baan (met hardheidsclausule)

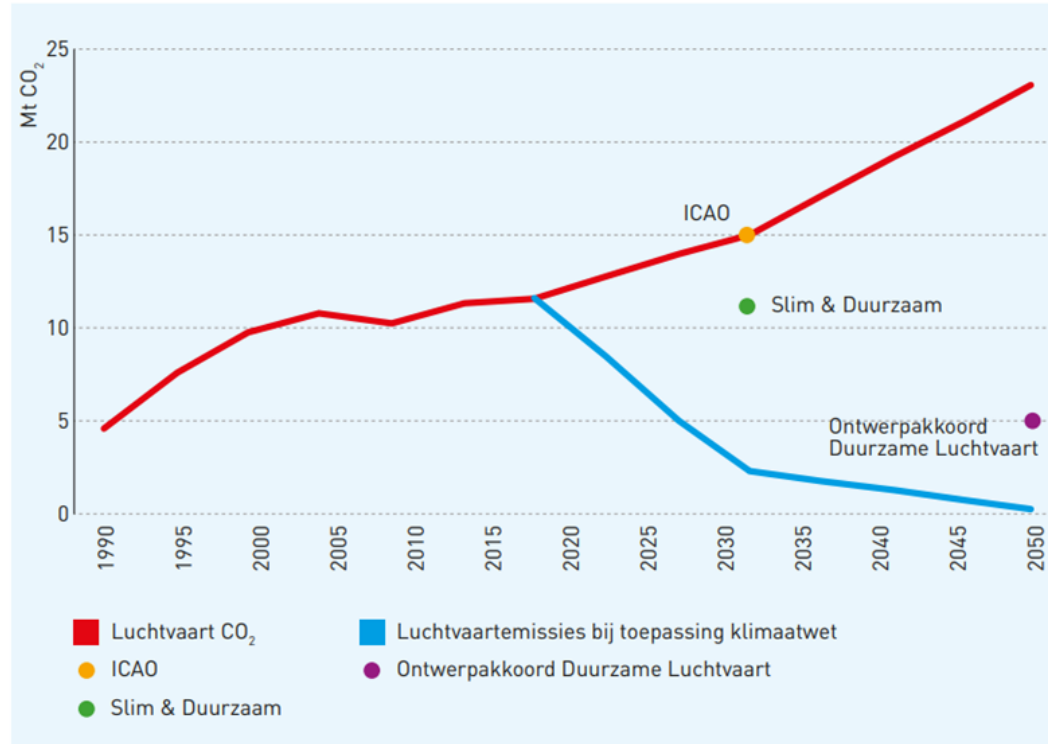


# Schiphol and (Dutch) aviation as a system failure

## Radarplots afgelopen maand

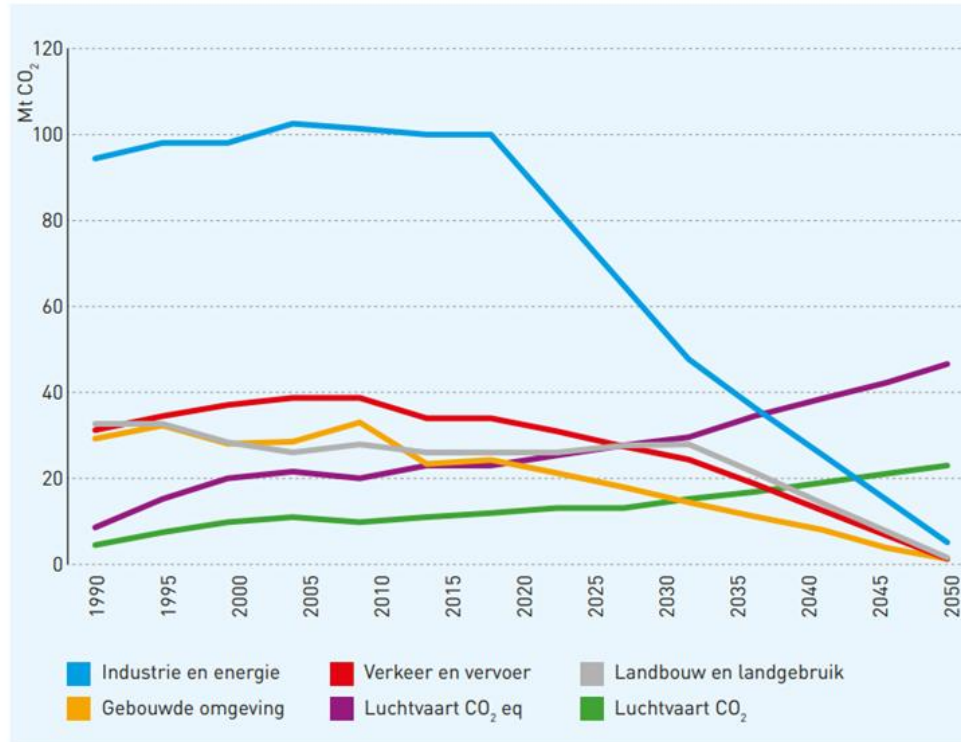


# CO2 reduction according to climate agreement not achievable with current policy's



Figuur 5. Klimaatdoelen voor luchtvaart (2030 en 2050)

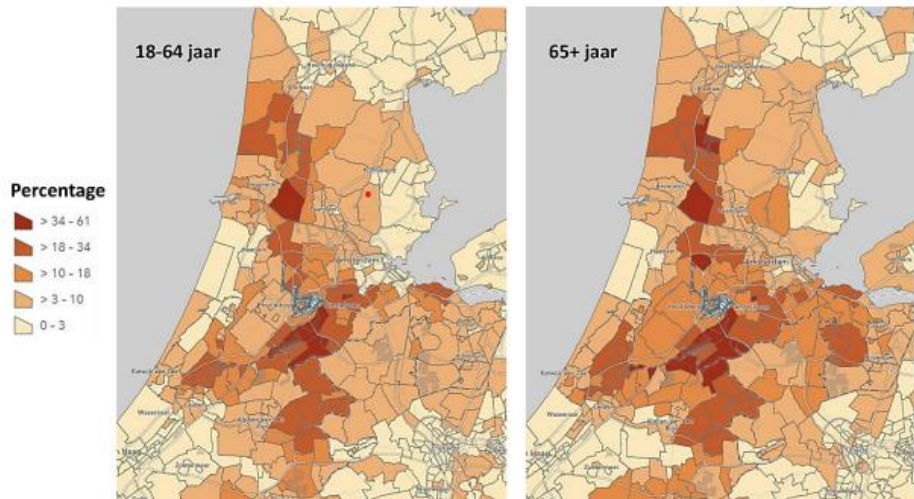
# Stop the exceptional position of aviation compared to other sectors



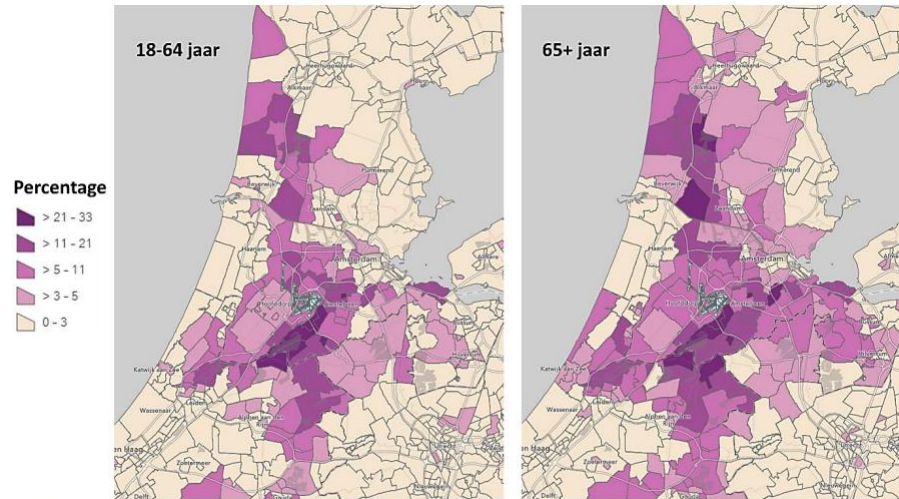
# GGD reports much more noise pollution and health damage than Schiphol itself does

GGD-NL 2020: 250,000 seriously bothered, 100,000 seriously disturbed

The WHO limit values of 45 dB Lden still give 10% serious bother and 25-50% serious sleep disturbance.



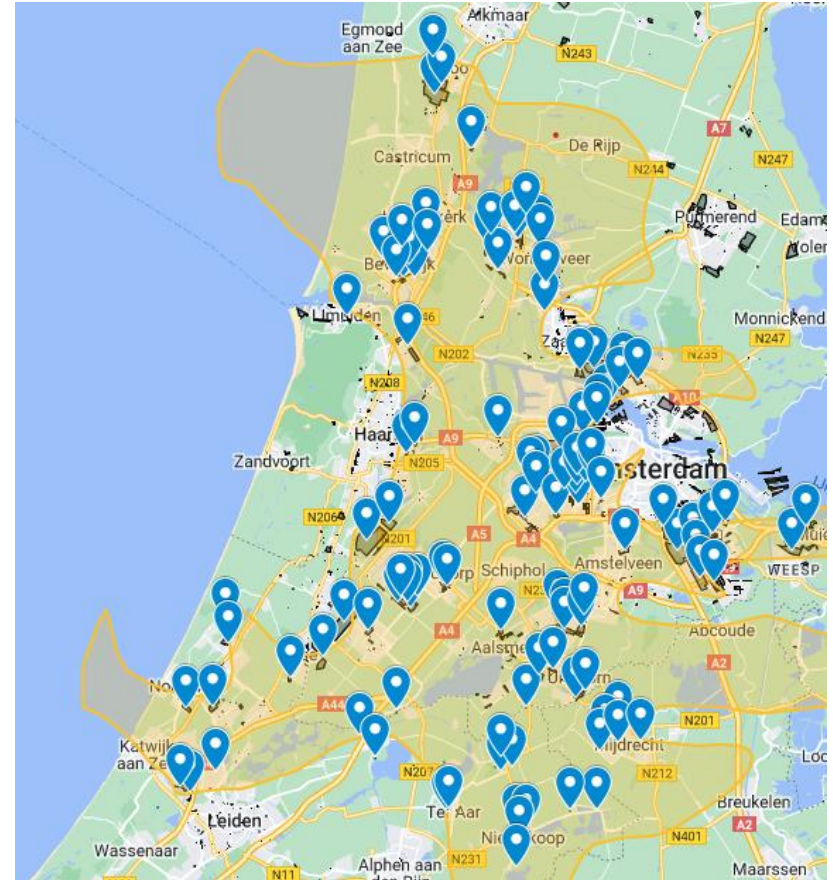
Figuur 5 Percentage inwoners in de omgeving van Amsterdam Airport Schiphol van 18-64 jaar en 65 jaar en ouder dat ernstige geluidhinder door vliegverkeer ervaart in 2020



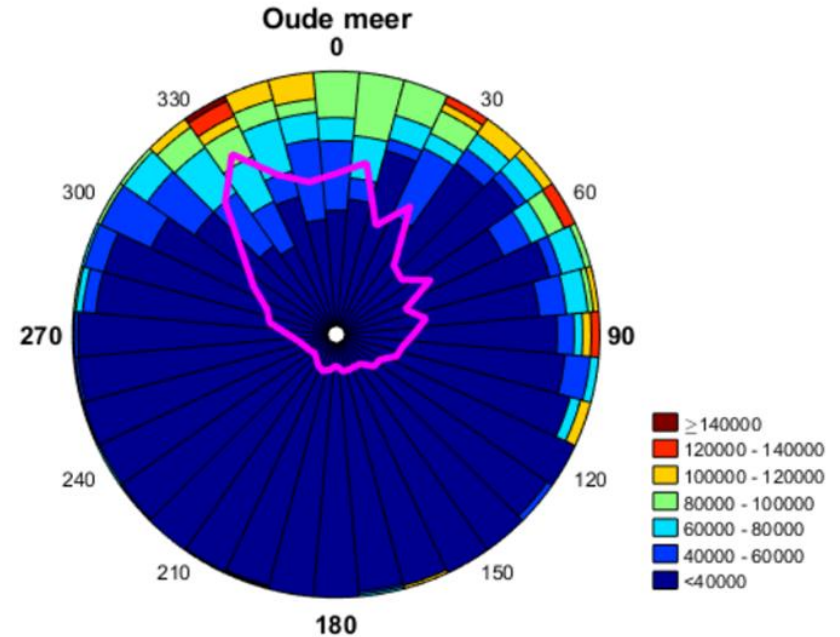
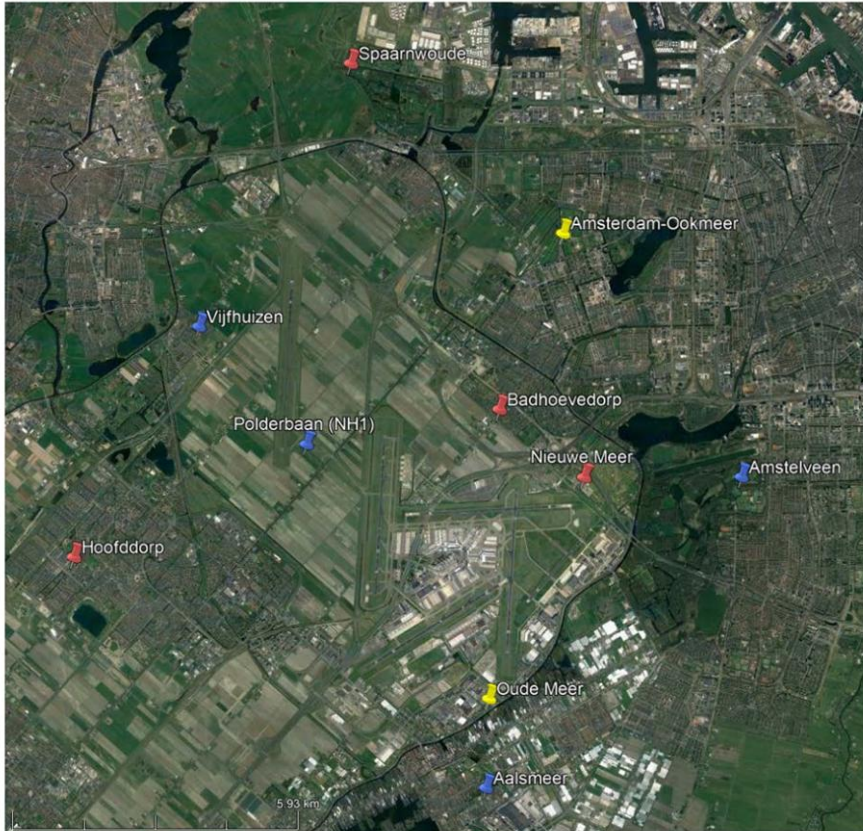
Figuur 6 Percentage inwoners in de omgeving van Amsterdam Airport Schiphol van 18-64 jaar en 65 jaar en ouder dat ernstige slaapverstoring door vliegverkeer ervaart in 2020

# And the building of houses goes on

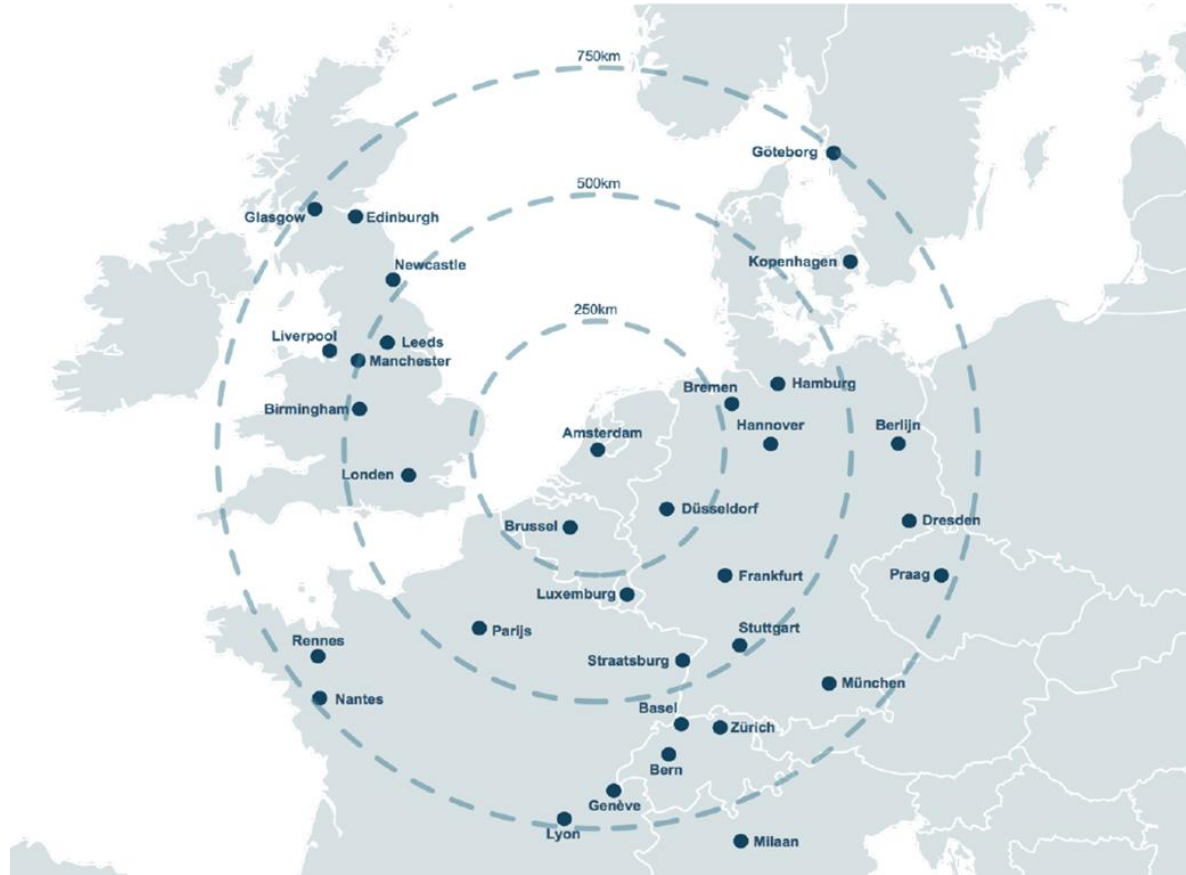
More than 100 construction sites, at least 150,000 homes built, at least 300,000 people in places where, according to the WHO, there is too much aircraft noise to live healthily



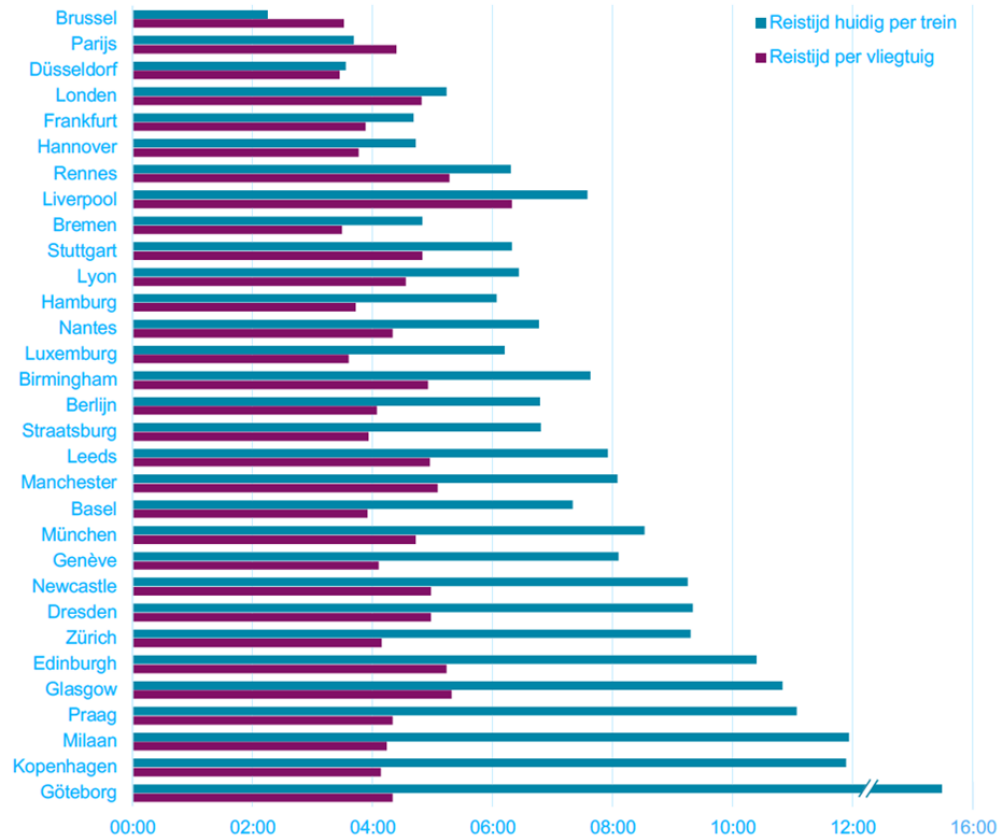
# Reduce emissions of NOx, UFP, ZS



# Train instead of plane for short distances



# Train instead of plane for short distances



Figuur 2.4, vergelijking huidige reistijden trein en vliegtuig, gesorteerd op verschil in reistijd.

## **Natuur en Milieufederatie Noord-Holland**

Kleine Tocht 4a  
1507 CB Zaandam

[mnh@mnh.nl](mailto:mnh@mnh.nl)  
[www.mnh.nl](http://www.mnh.nl)



Samen voor een groen, gezond  
en leefbaar Noord-Holland



**Meld je aan voor  
onze nieuwsbrief!**